

# UNIFORME 2021



DOM BOSCO  
PIRACICABA

# Ficha Técnica

## Local e medida da Estampa frontal

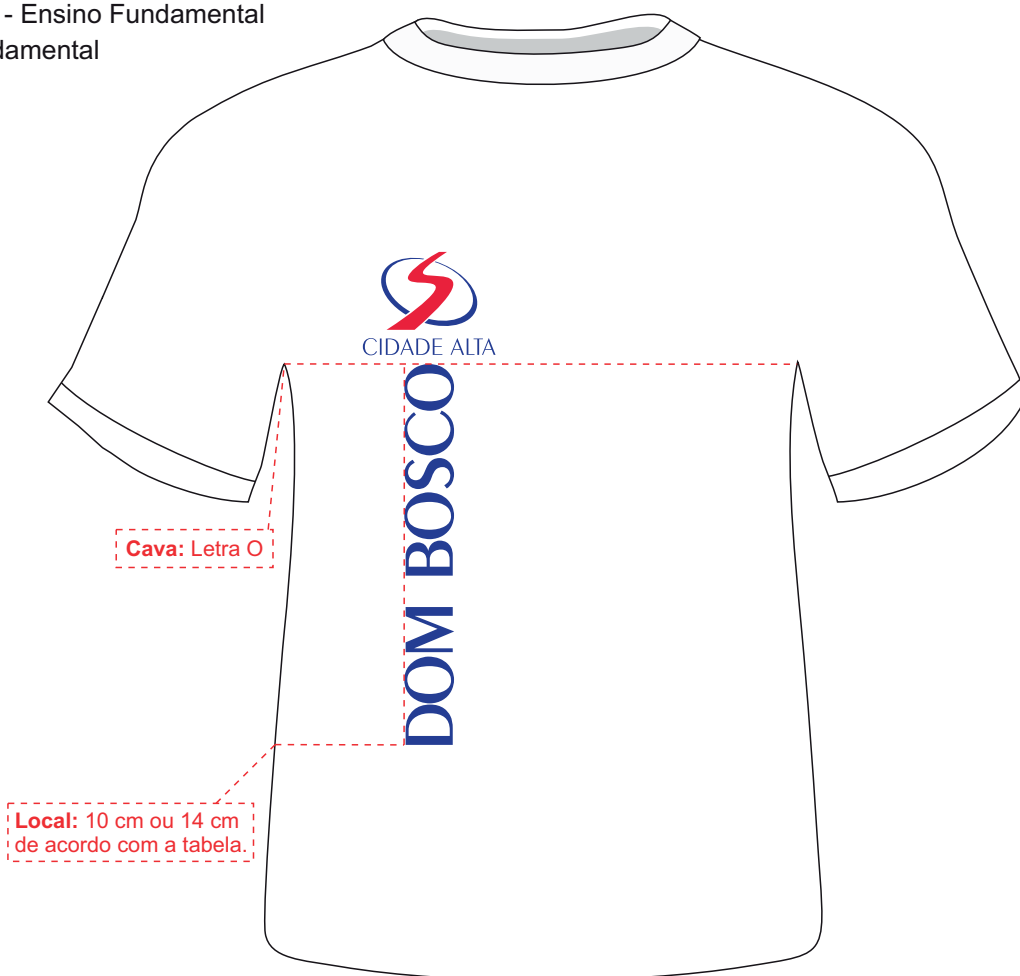
### CAMISETA MANGA CURTA

- Camiseta básica branca em malha de algodão ou PV, com gola de punho, logomarca no novo formato em silk.
- Do tamanho 2 ao 8 usar media **A**.
- Do tamanho 10 ao EXG usar media **B**.
- Do tamanho **2 ao 14**: **10 cm** a partir da costura lateral, iniciando da letra (**O**) rente à cava.
- Do tamanho **PP ao EXG**: **14 cm** a partir da costura lateral, iniciando da letra (**O**) rente à cava.

#### Modelo para:

- Educação Infantil e 1º Ano - Ensino Fundamental
- 2º ao 9º Ano - Ensino Fundamental
- Ensino Médio

Tamanho	Logo	Local
2	A	10 cm
4	A	10 cm
6	A	10 cm
8	A	10 cm
10	B	10 cm
12	B	10 cm
14	B	10 cm
PP	B	14 cm
P	B	14 cm
M	B	14 cm
G	B	14 cm
GG	B	14 cm
EXG	B	14 cm



**OBS:** Essas medidas são padrões para os demais modelos como: CAMISETA MANGA LONGA e CAMISETA REGATA

De Acordo

# Ficha Técnica

## Local e medida da Estampa frontal

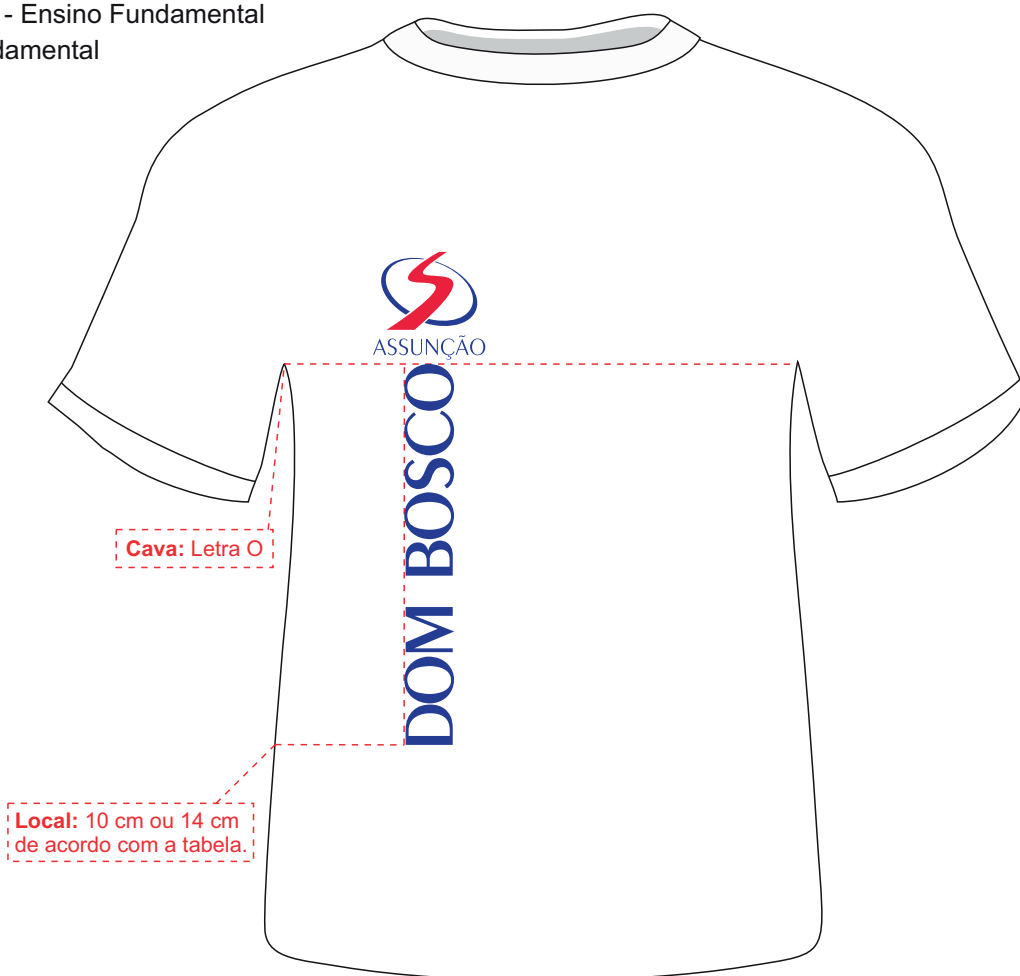
### CAMISETA MANGA CURTA

- Camiseta básica branca em malha de algodão ou PV, com gola de punho, logomarca no novo formato em silk.
- Do tamanho 2 ao 8 usar media **A**.
- Do tamanho 10 ao EXG usar media **B**.
- Do tamanho **2 ao 14**: **10 cm** a partir da costura lateral, iniciando da letra (**O**) rente à cava.
- Do tamanho **PP ao EXG**: **14 cm** a partir da costura lateral, iniciando da letra (**O**) rente à cava.

#### Modelo para:

- Educação Infantil e 1º Ano - Ensino Fundamental
- 2º ao 9º Ano - Ensino Fundamental
- Ensino Médio

Tamanho	Logo	Local
2	A	10 cm
4	A	10 cm
6	A	10 cm
8	A	10 cm
10	B	10 cm
12	B	10 cm
14	B	10 cm
PP	B	14 cm
P	B	14 cm
M	B	14 cm
G	B	14 cm
GG	B	14 cm
EXG	B	14 cm



**OBS:** Essas medidas são padrões para os demais modelos como: CAMISETA MANGA LONGA e CAMISETA REGATA

De Acordo

# Ficha Técnica

## Local e medida da Estampa frontal

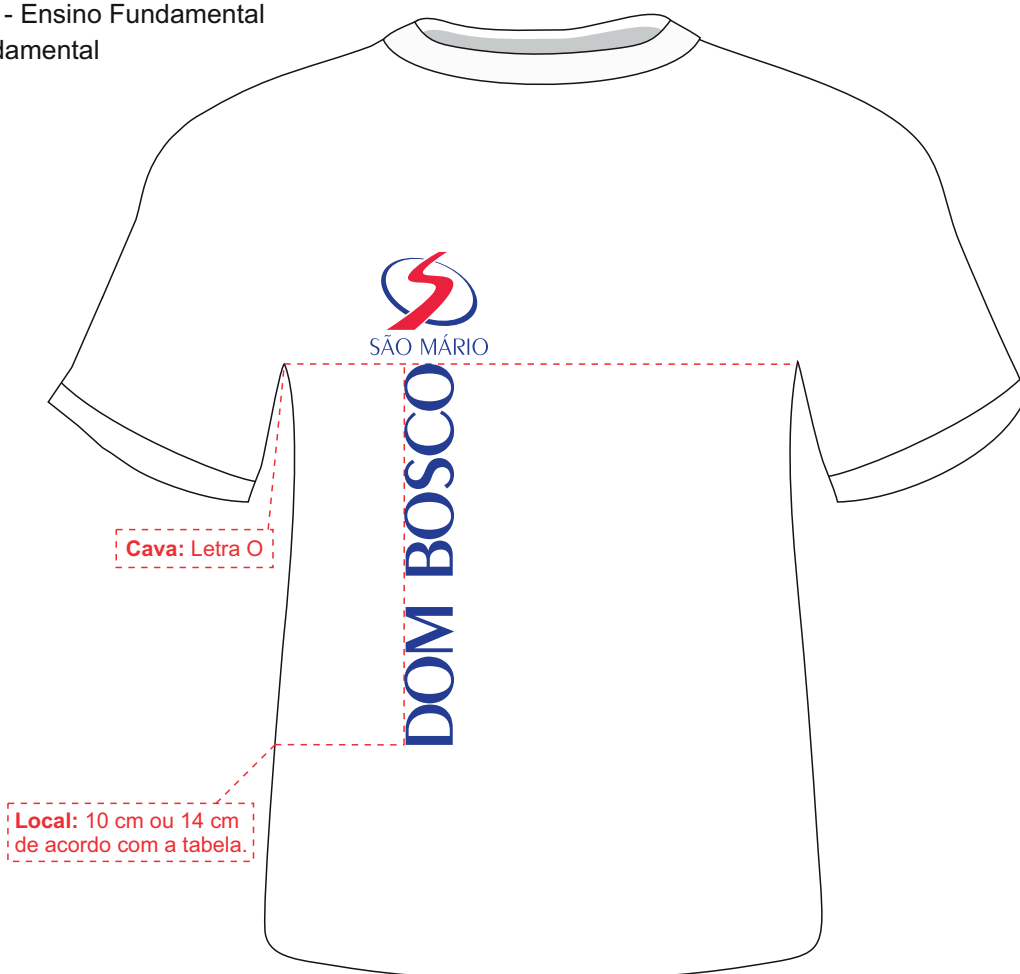
### CAMISETA MANGA CURTA

- Camiseta básica branca em malha de algodão ou PV, com gola de punho, logomarca no novo formato em silk.
- Do tamanho 2 ao 8 usar media **A**.
- Do tamanho 10 ao EXG usar media **B**.
- Do tamanho **2 ao 14**: **10 cm** a partir da costura lateral, iniciando da letra (**O**) rente à cava.
- Do tamanho **PP ao EXG**: **14 cm** a partir da costura lateral, iniciando da letra (**O**) rente à cava.

#### Modelo para:

- Educação Infantil e 1º Ano - Ensino Fundamental
- 2º ao 9º Ano - Ensino Fundamental
- Ensino Médio

Tamanho	Logo	Local
2	A	10 cm
4	A	10 cm
6	A	10 cm
8	A	10 cm
10	B	10 cm
12	B	10 cm
14	B	10 cm
PP	B	14 cm
P	B	14 cm
M	B	14 cm
G	B	14 cm
GG	B	14 cm
EXG	B	14 cm



**OBS:** Essas medidas são padrões para os demais modelos como: CAMISETA MANGA LONGA e CAMISETA REGATA

De Acordo

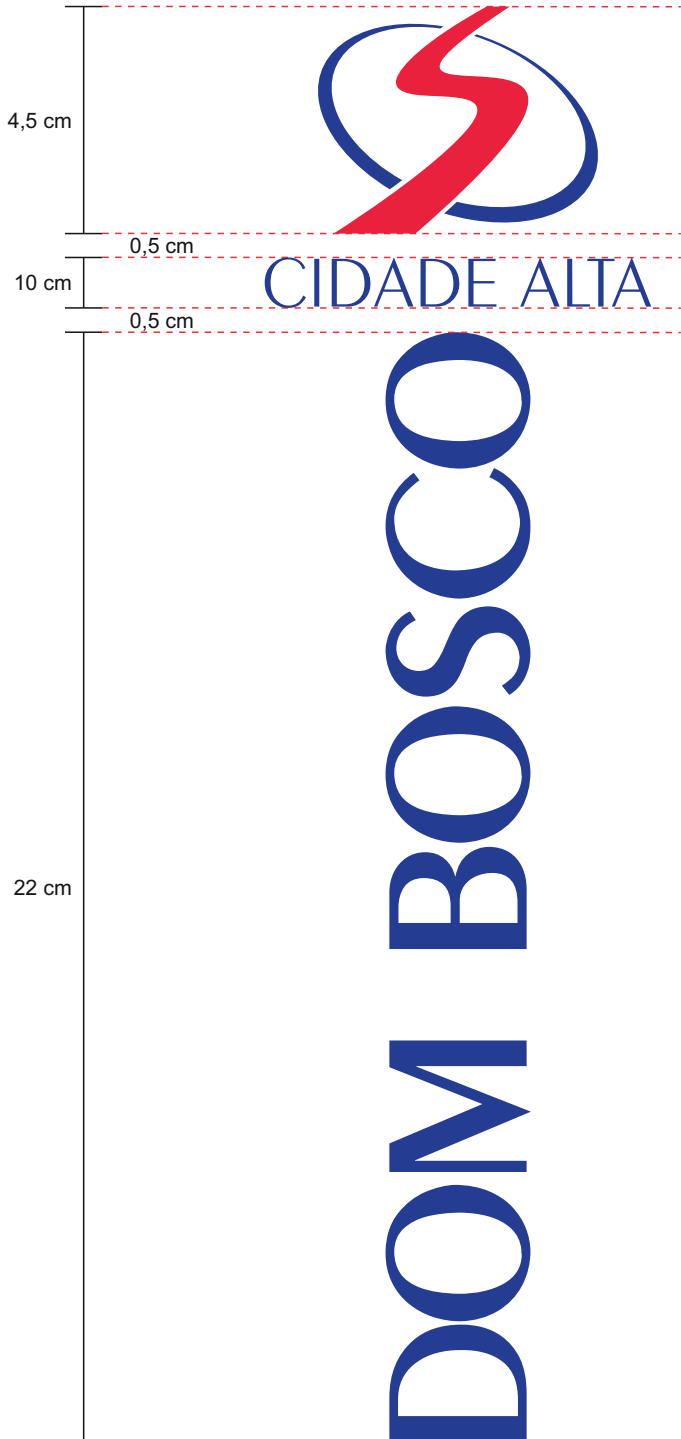
# Ficha Técnica

## Local e medida da Estampa frontal



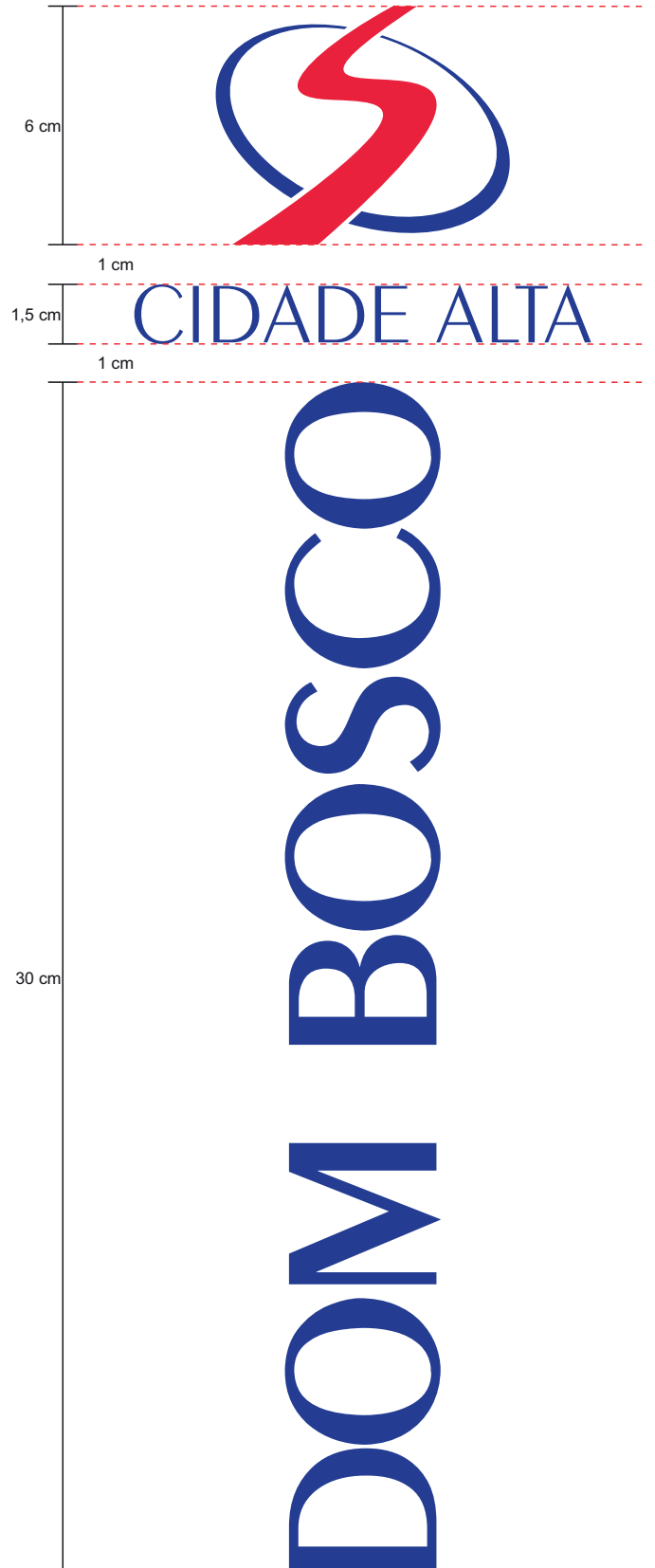
### Medida A

Camisetas do tamanho 2 ao 8.



### Medida B

Camisetas do tamanho 10 ao EXG.



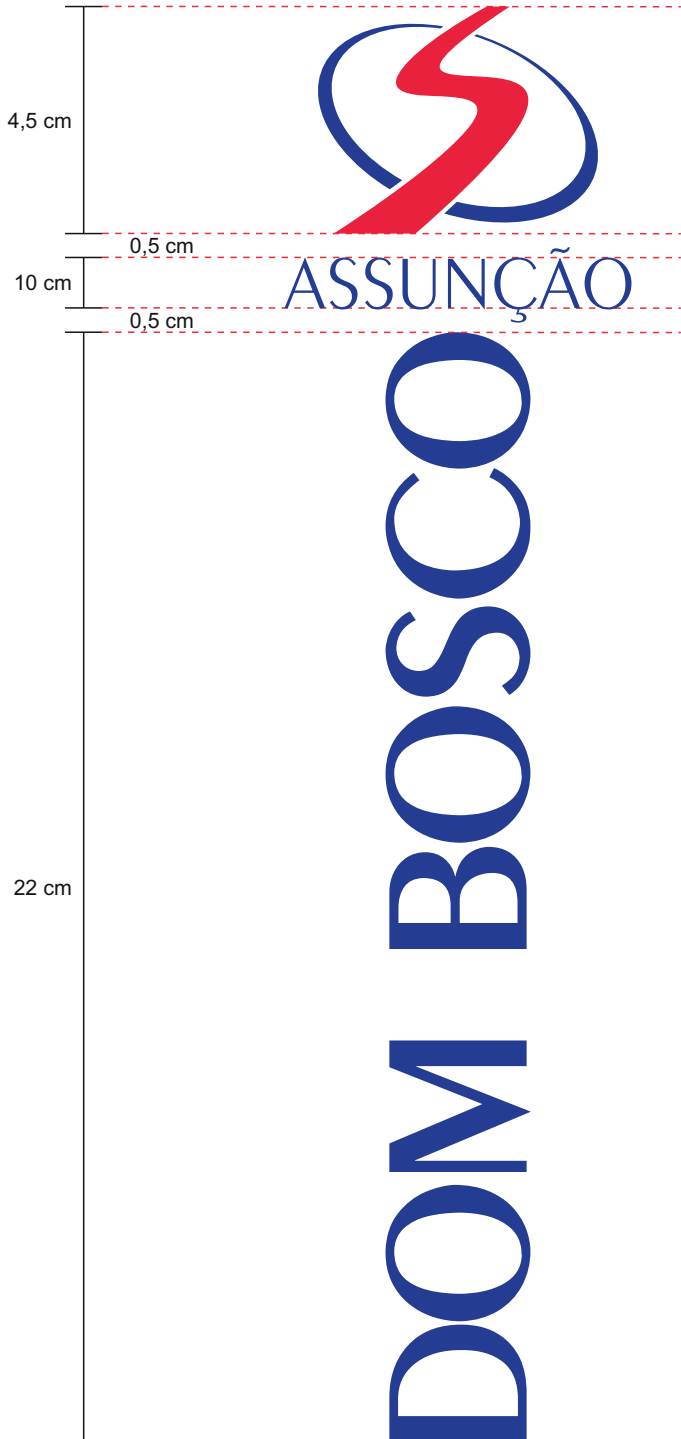
# Ficha Técnica

Local e medida da Estampa frontal



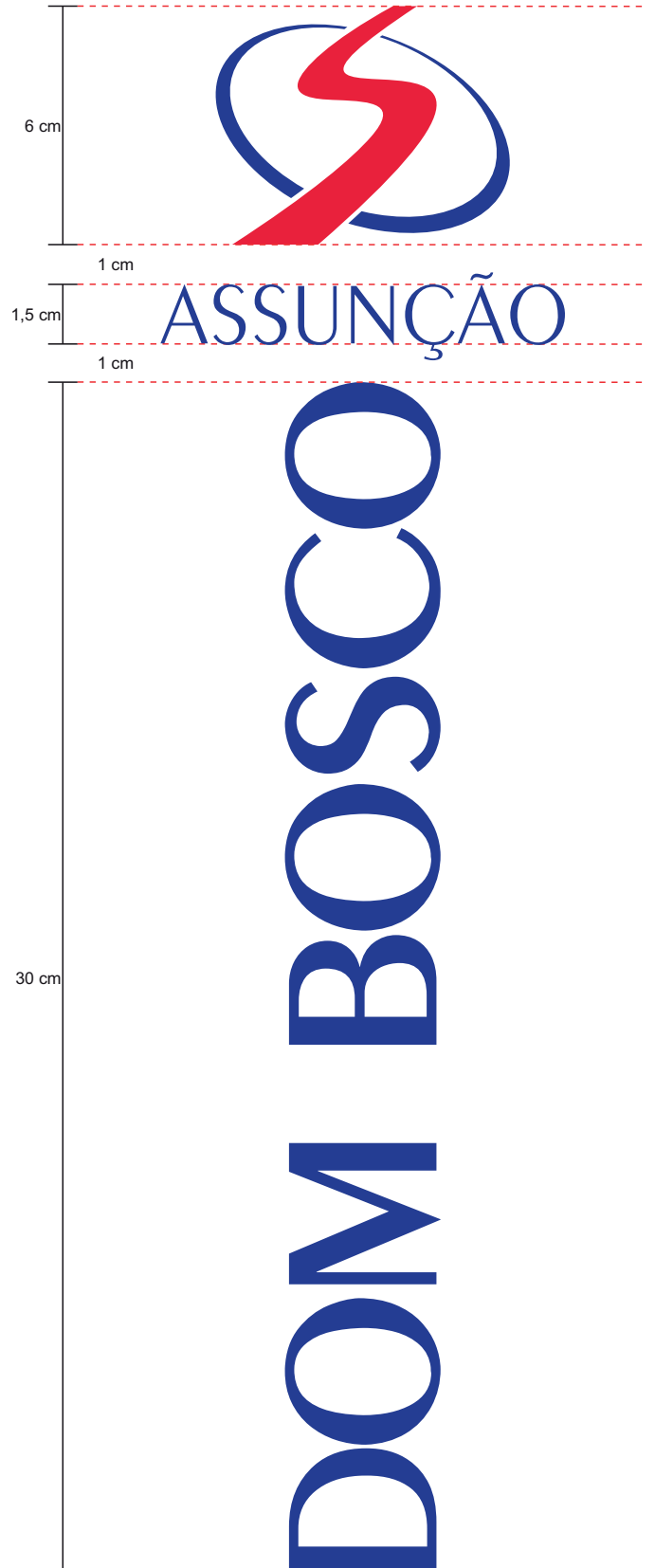
## Medida A

Camisetas do tamanho 2 ao 8.



## Medida B

Camisetas do tamanho 10 ao EXG.



# Ficha Técnica

## Camiseta Manga Curta

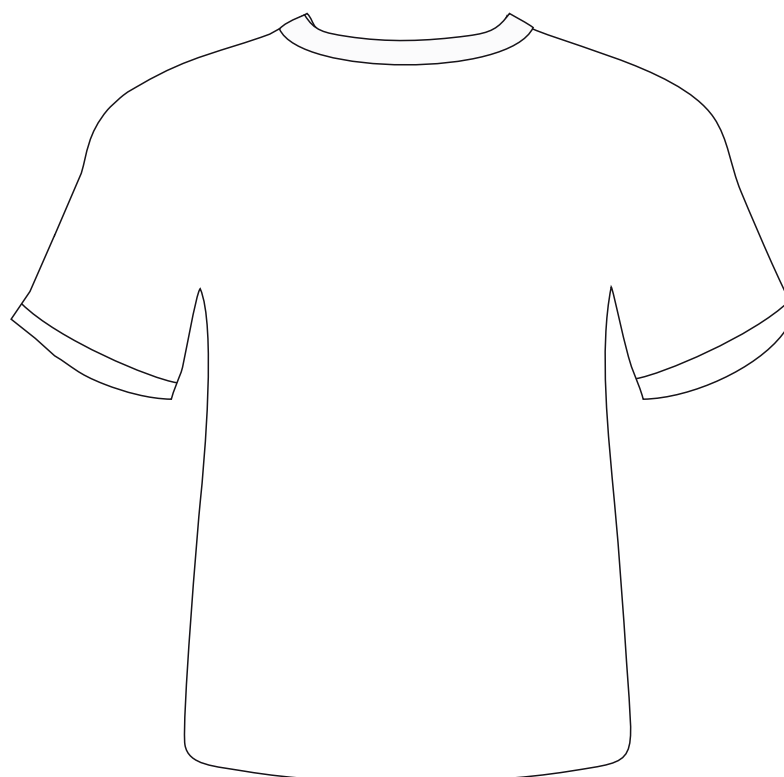
**FRENTE**

**Modelo para:**

- Educação Infantil e 1º Ano - Ensino Fundamental
- 2º ao 9º Ano - Ensino Fundamental
- Ensino Médio



**COSTAS**



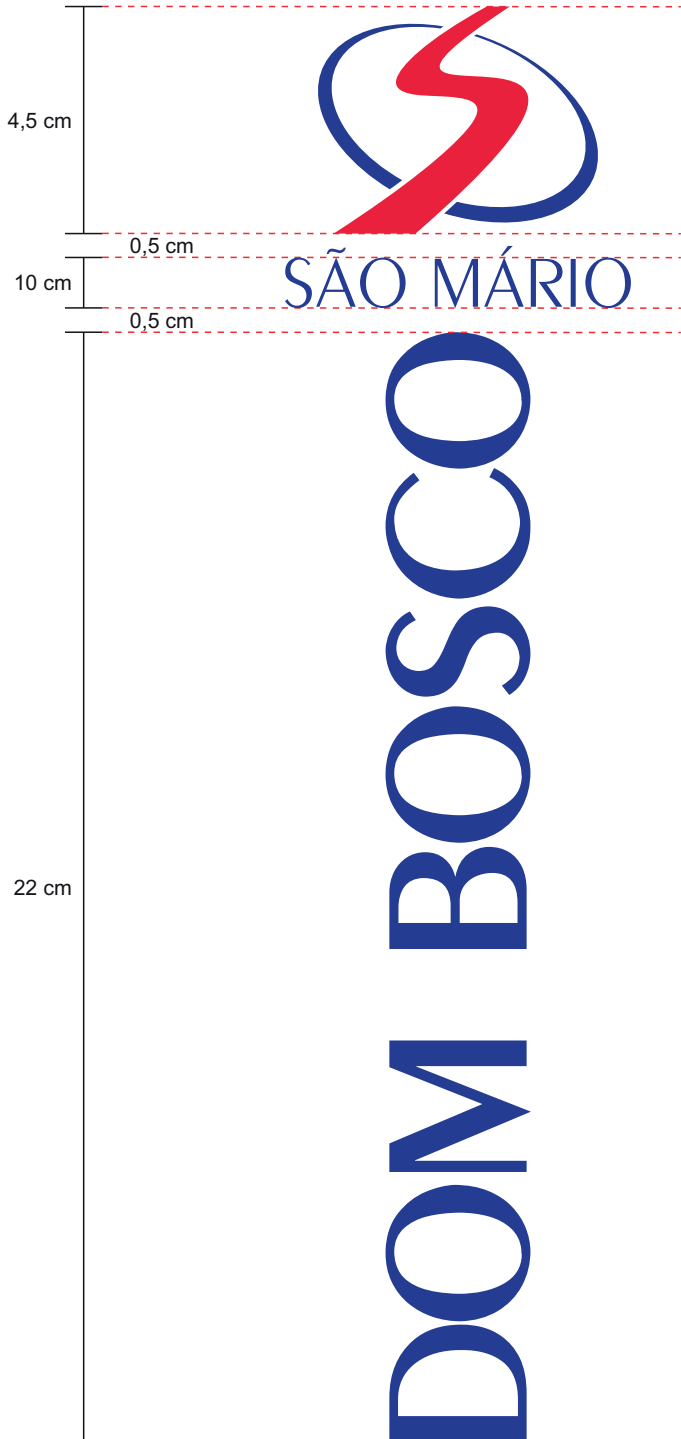
# Ficha Técnica

## Local e medida da Estampa frontal



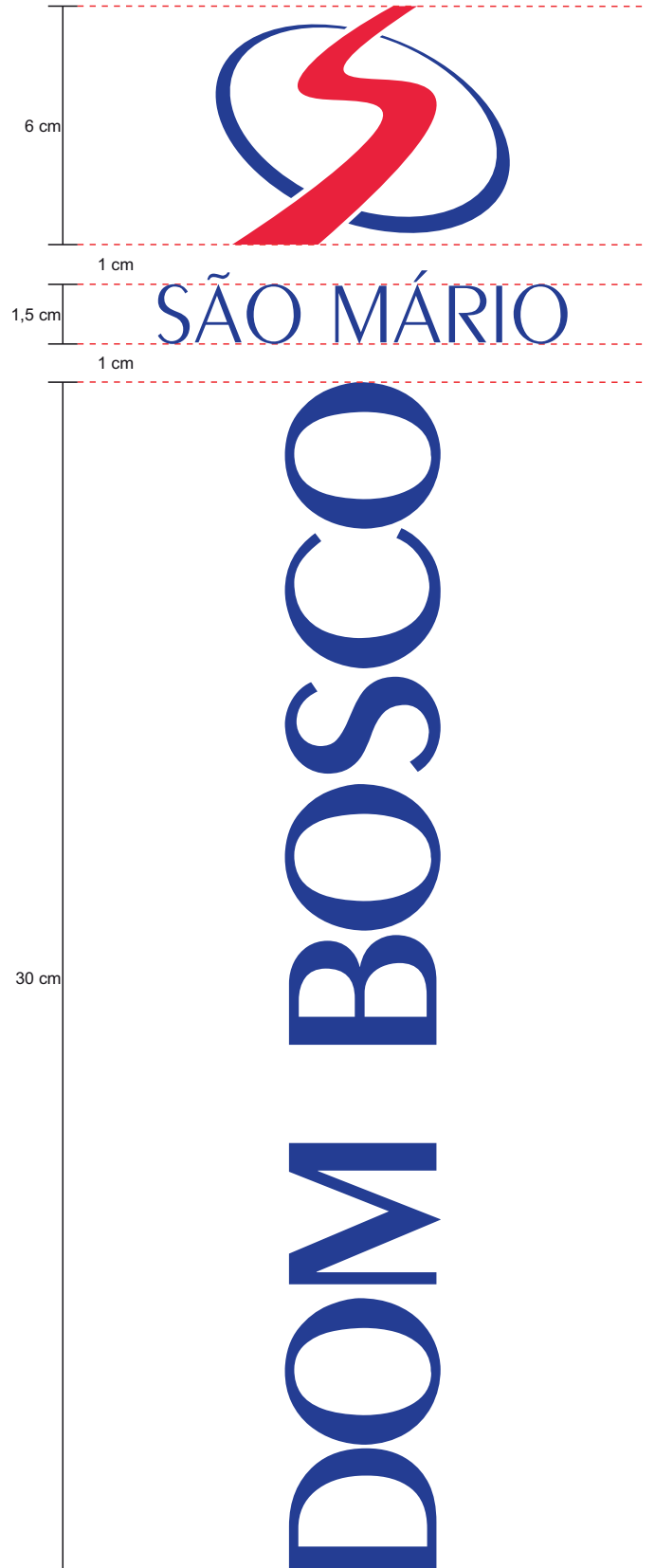
### Medida A

Camisetas do tamanho 2 ao 8.



### Medida B

Camisetas do tamanho 10 ao EXG.







# Ficha Técnica

## Camiseta Manga Longa

Camiseta básica branca em malha de algodão ou PV, com gola de punho, manga comprida com punho, logomarca no novo formato em silk.

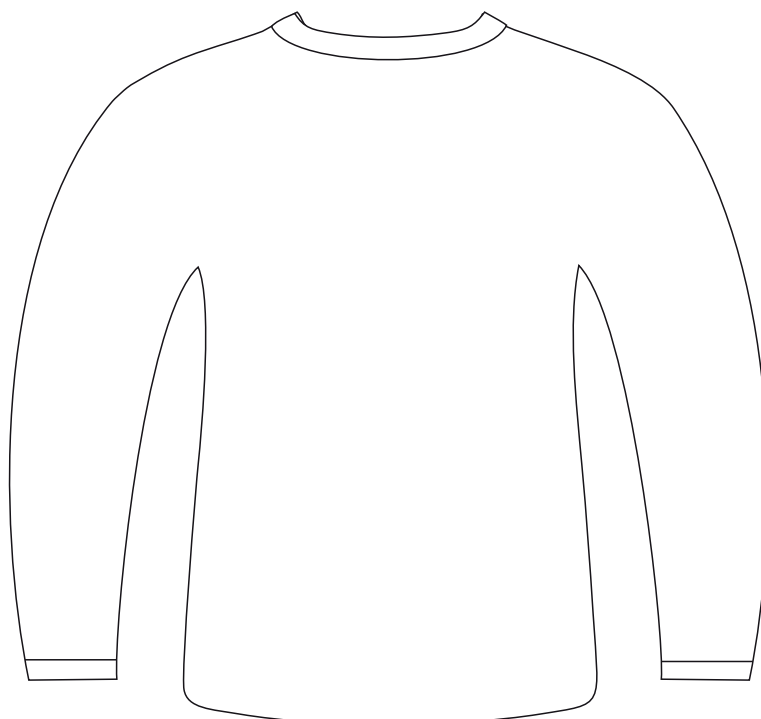
### FRENTE

#### Modelo para:

- Educação Infantil e 1º Ano - Ensino Fundamental
- 2º ao 9º Ano - Ensino Fundamental
- Ensino Médio



### COSTAS



# Ficha Técnica

## Camiseta Regata



Camiseta básica branca em malha de algodão ou PV, com gola de punho, punho na cava, logomarca no novo formato em silk.

### Modelo para:

- Educação Infantil e 1º Ano - Ensino Fundamental

**FRENTE**



**COSTAS**



# Ficha Técnica

## Bermuda Masculina

Bermuda azul marinho em tacetel ou moletom, com bolso, logomarca do lado esquerdo inferior, branca e bordada.

### Modelo para:

- Educação Infantil e 1º Ano - Ensino Fundamental
- 2º ao 9º Ano - Ensino Fundamental
- Ensino Médio

FRENTE



COSTAS



# Ficha Técnica

## Shorts Feminino

Shorts comprimento médio(bermuda) em suplex ou neoprene, com bolso, logomarca do lado esquerdo inferior, branca e bordada.

### Modelo para:

- Educação Infantil e 1º Ano - Ensino Fundamental
- 2º ao 9º Ano - Ensino Fundamental
- Ensino Médio

FRENTE



COSTAS



# Ficha Técnica

## Calça Comprida Masculina

Calça comprida azul marinho em tacetel ou moletom, com bolso, logomarca do lado esquerdo inferior, branca e bordada.

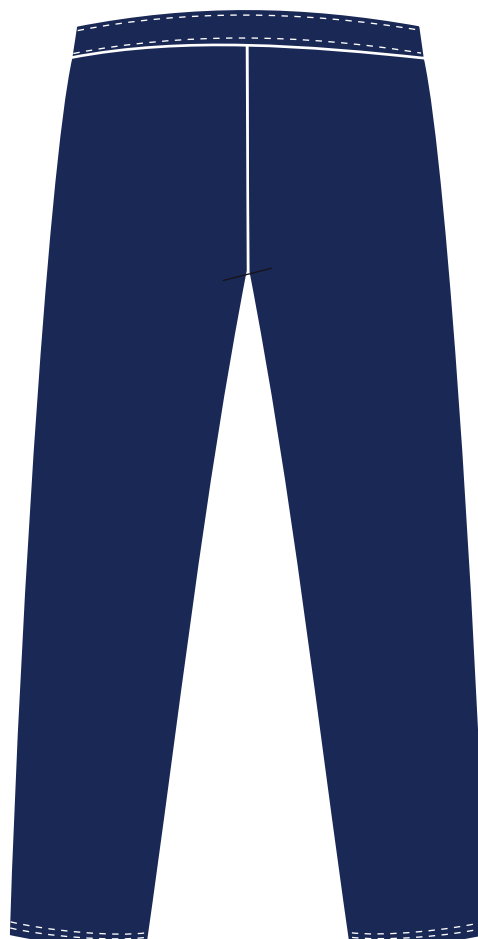
### Modelo para:

- Educação Infantil e 1º Ano - Ensino Fundamental
- 2º ao 9º Ano - Ensino Fundamental
- Ensino Médio

FRENTE



COSTAS



# Ficha Técnica

## Calça Comprida - Feminina

Calça comprida azul marinho em suplex ou neoprene, com bolso, logomarca do lado esquerdo inferior, branca e bordada.

### Modelo para:

- Educação Infantil e 1º Ano - Ensino Fundamental
- 2º ao 9º Ano - Ensino Fundamental
- Ensino Médio

FRENTE



COSTAS



# Ficha Técnica

## Shorts Saia Feminino

Shorts saia na parte da frente, em suplex ou neoprene, logomarca do lado esquerdo inferior, branca e bordada.

### Modelo para:

- Educação Infantil e 1º Ano - Ensino Fundamental

FRENTE



COSTAS





# Ficha Técnica

## Blusão de Inverno Fechado



DOM BOSCO  
PIRACICABA

Blusão de moletom fechado, azul marinho, manga longa com punho, gola com punho, logomarca Dom Bosco branca bordada.

### FRENTE

#### Modelo para:

- Educação Infantil e 1º Ano - Ensino Fundamental
- 2º ao 9º Ano - Ensino Fundamental
- Ensino Médio



### COSTAS



# Ficha Técnica

## Blusão de Inverno Aberto com Capuz



DOM BOSCO  
PIRACICABA

Blusão de moletom aberto com zíper e capuz, azul marinho, manga longa com punho, logomarca Dom Bosco do lado esquerdo branco bordada, zíper azul marinho.

### FRENTE

#### Modelo para:

- Educação Infantil e 1º Ano - Ensino Fundamental
- 2º ao 9º Ano - Ensino Fundamental
- Ensino Médio



### COSTAS

